

2021年7月7日

陶金期权指数显示情绪中性

期权日报 (2021年7月7日)

联系信息

陶勤英 分析师
SAC 证书编号: S0160517100002
taoqy@ctsec.com

熊晓湛 分析师
SAC 证书编号: S0160519120002
xiongxz@ctsec.com

投资要点:

● 本日行情概况

1. 50ETF 期权: 今日标的收盘于 3.442, 较前一个交易日上涨 0.32%; 波动指数由前一个交易日的 18.03 下降至 17.62; 期权持仓量上涨 0.30%至 323.26 万张, 而成交量下降 0.94%至 212.10 万张。
2. 华泰柏瑞 300ETF 期权: 今日标的收盘于 5.180, 较前一个交易日上涨 1.03%; 波动指数由前一个交易日的 16.96 下降至 16.14; 期权持仓量上涨 0.20%至 197.15 万张, 而成交量大幅上涨 22.21%至 195.06 万张。
3. 嘉实 300ETF 期权: 今日标的收盘于 5.171, 较前一个交易日上涨 1.13%; 波动指数由前一个交易日的 17.37 下降至 16.53; 期权持仓量上涨 6.75%至 36.31 万张, 而成交量上涨 19.01%至 27.19 万张。
4. 沪深 300 股指期权: 今日标的收盘于 5140.490, 较前一个交易日上涨 1.13%; 波动指数由前一个交易日的 17.82 下降至 17.60; 期权持仓量下降 3.56%至 20.31 万张, 而成交量大幅上涨 31.58%至 14.74 万张。
5. 陶金期权指数 50ETF 45 分, 300ETF 76 分, 显示情绪中性。
6. 股指期货: IH, IF, IC 主力合约基差点位分别为-11.19、-16.29、-25.13, 对应的年化基差比例 (正代表升水, 负代表贴水) 分别为 -12.43%、-12.08%、-14.01%。

- 风险提示: 本文所提供数据仅供参考, 并不构成任何投资建议。

相关报告

- 1 《期权定价中的行权概率该如何理解? 一期权小课堂第 1 期》
- 2 《隐含波动率计算方法比较一期权小课堂第 2 期》
- 3 《北上资金的择时能力如何? 一期权小课堂第 3 期》
- 4 《临近到期日的期权策略一期权小课堂第 4 期》
- 5 《如何利用基差贴水套利? 一期权小课堂第 5 期》
- 6 《反向日历价差为何表现优于正向一期权小课堂第 6 期》

1、陶金期权指数

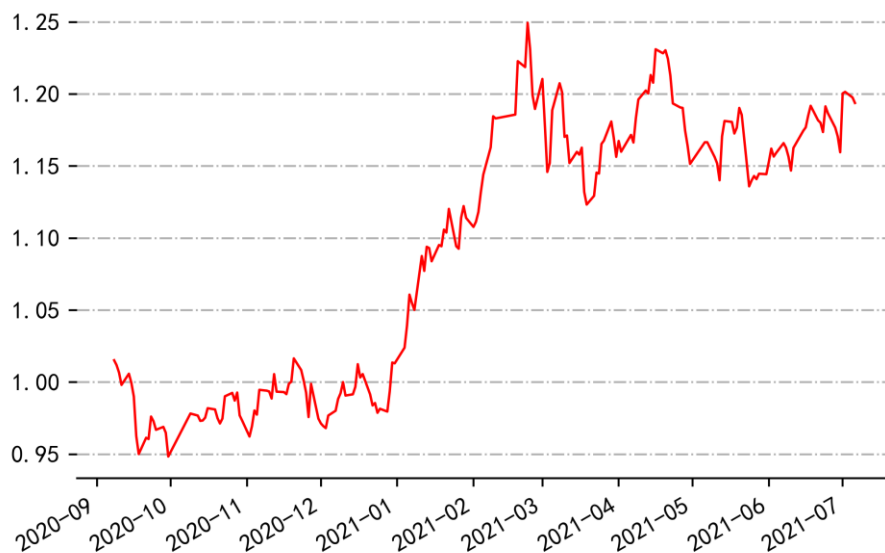
1.1 50ETF

表1：50ETF近期打分变化表现

目标日期	打分	涨跌幅
2021-06-18	21	-0.69%
2021-06-21	25	-0.58%
2021-06-22	19	0.84%
2021-06-23	34	0.14%
2021-06-24	44	0.55%
2021-06-25	98	1.52%
2021-06-28	96	-0.40%
2021-06-29	69	-0.85%
2021-06-30	21	0.51%
2021-07-01	22	0.94%
2021-07-02	42	-3.52%
2021-07-05	31	-0.09%
2021-07-06	29	0.32%
2021-07-07	26	0.32%
2021-07-08	45	

数据来源：wind，财通证券研究所

图1：50ETF多空择时表现



数据来源：wind，财通证券研究所

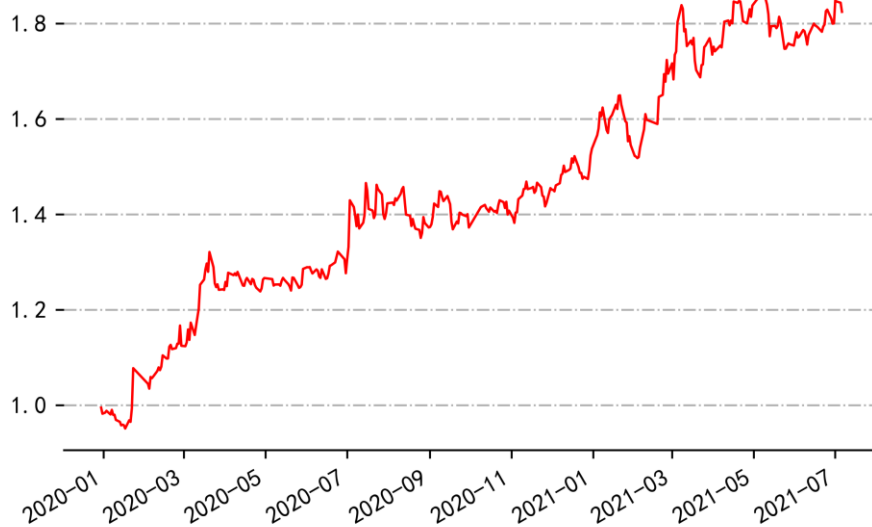
1.2 300ETF

表 2: 300ETF 近期打分表现

目标日期	打分	涨跌幅
2021-06-18	35	0.10%
2021-06-21	52	-0.14%
2021-06-22	43	0.51%
2021-06-23	64	0.60%
2021-06-24	74	0.25%
2021-06-25	100	1.56%
2021-06-28	97	0.17%
2021-06-29	79	-1.02%
2021-06-30	24	0.59%
2021-07-01	16	-0.04%
2021-07-02	44	-2.68%
2021-07-05	33	0.14%
2021-07-06	34	0.14%
2021-07-07	30	1.03%
2021-07-08	76	

数据来源: wind, 财通证券研究所

图2: 300ETF多空择时表现



数据来源: wind, 财通证券研究所

2、股指期货基差

表 3：IH 合约基差

日期	IH00.CFE	IH01.CFE	IH02.CFE	IH03.CFE
2021-06-24	-20.31	-35.11	-41.91	-62.51
2021-06-25	-18.02	-32.02	-38.02	-56.22
2021-06-28	-22.54	-30.94	-38.74	-55.74
2021-06-29	-15.73	-22.73	-30.93	-46.13
2021-06-30	-17.25	-26.65	-36.85	-53.45
2021-07-01	-63.45	-81.05	-87.25	-110.45
2021-07-02	-26.44	-38.44	-47.64	-60.44
2021-07-05	-17.39	-27.99	-37.19	-52.99
2021-07-06	-4.68	-16.28	-24.88	-40.08
2021-07-07	-11.19	-20.99	-31.39	-46.99

数据来源：wind，财通证券研究所

表 4：IH 合约年化基差比例 (%)

日期	IH00.CFE	IH01.CFE	IH02.CFE	IH03.CFE
2021-06-24	-9.24	-6.28	-5.06	-3.69
2021-06-25	-8.50	-5.76	-4.59	-3.29
2021-06-28	-12.21	-5.90	-4.86	-3.33
2021-06-29	-9.26	-4.49	-3.99	-2.81
2021-06-30	-10.66	-5.33	-4.77	-3.25
2021-07-01	-35.64	-15.58	-11.04	-6.63
2021-07-02	-18.37	-8.10	-6.45	-3.81
2021-07-05	-15.63	-6.34	-5.27	-3.41
2021-07-06	-4.89	-3.81	-3.60	-2.60
2021-07-07	-12.43	-4.97	-4.56	-3.05

数据来源：wind，财通证券研究所

表 5: IF 合约基差

日期	IF00.CFE	IF01.CFE	IF02.CFE	IF03.CFE
2021-06-24	-22.37	-40.97	-55.77	-83.57
2021-06-25	-19.97	-37.57	-46.77	-75.17
2021-06-28	-28.76	-45.16	-57.76	-87.76
2021-06-29	-26.74	-40.54	-48.34	-76.54
2021-06-30	-31.44	-45.24	-56.44	-83.44
2021-07-01	-74.06	-94.06	-107.46	-140.46
2021-07-02	-35.92	-49.72	-63.92	-95.12
2021-07-05	-23.79	-38.99	-50.79	-79.39
2021-07-06	-16.10	-32.50	-42.30	-72.90
2021-07-07	-16.29	-30.69	-41.89	-69.69

数据来源: wind, 财通证券研究所

表 6: IF 合约年化基差比例 (%)

日期	IF00.CFE	IF01.CFE	IF02.CFE	IF03.CFE
2021-06-24	-6.96	-4.98	-4.56	-3.33
2021-06-25	-6.42	-4.58	-3.82	-2.97
2021-06-28	-10.54	-5.77	-4.86	-3.51
2021-06-29	-10.50	-5.36	-4.18	-3.12
2021-06-30	-12.87	-6.04	-4.90	-3.40
2021-07-01	-29.33	-12.41	-9.26	-5.71
2021-07-02	-16.89	-7.06	-5.82	-4.02
2021-07-05	-14.41	-5.92	-4.83	-3.42
2021-07-06	-10.94	-5.07	-4.09	-3.16
2021-07-07	-12.08	-4.85	-4.06	-3.01

数据来源: wind, 财通证券研究所

表 7: IC 合约基差

日期	IC00.CFE	IC01.CFE	IC02.CFE	IC03.CFE
2021-06-24	-15.27	-68.27	-121.07	-266.87
2021-06-25	-13.61	-66.81	-117.61	-263.21
2021-06-28	-35.52	-88.52	-135.52	-279.52
2021-06-29	-20.62	-70.42	-117.22	-255.42
2021-06-30	-44.18	-95.58	-146.98	-292.18
2021-07-01	-30.47	-86.47	-134.07	-277.47
2021-07-02	-19.05	-66.65	-117.25	-250.25
2021-07-05	-32.61	-83.61	-130.61	-267.21
2021-07-06	-34.30	-87.70	-131.50	-275.90
2021-07-07	-25.13	-79.73	-125.13	-271.13

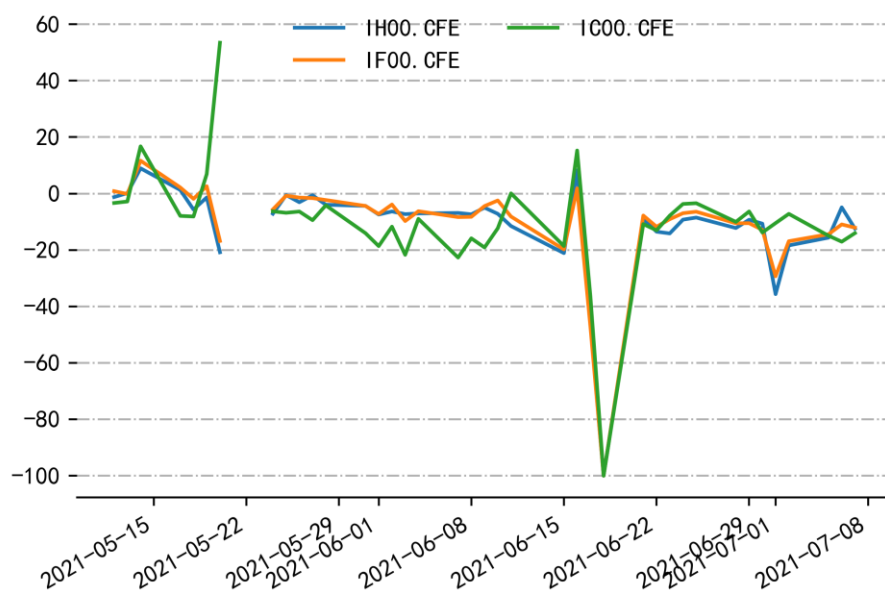
数据来源: wind, 财通证券研究所

表 8: IC 合约年化基差比例 (%)

日期	IC00.CFE	IC01.CFE	IC02.CFE	IC03.CFE
2021-06-24	-3.68	-6.30	-7.47	-8.02
2021-06-25	-3.42	-6.22	-7.29	-7.89
2021-06-28	-10.03	-8.59	-8.64	-8.49
2021-06-29	-6.34	-7.08	-7.66	-7.89
2021-06-30	-13.80	-9.62	-9.59	-8.99
2021-07-01	-10.47	-9.02	-9.00	-8.71
2021-07-02	-7.20	-7.22	-8.08	-7.99
2021-07-05	-14.93	-9.47	-9.24	-8.60
2021-07-06	-17.06	-10.12	-9.42	-8.92
2021-07-07	-14.01	-9.37	-9.03	-8.75

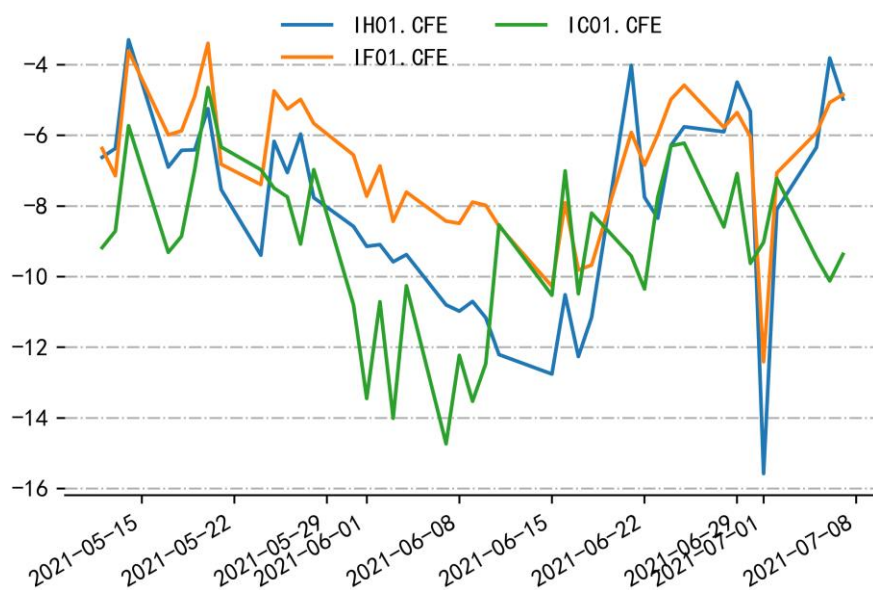
数据来源: wind, 财通证券研究所

图3：股指期货近月合约年化贴水比例（%）



数据来源：wind, 财通证券研究所

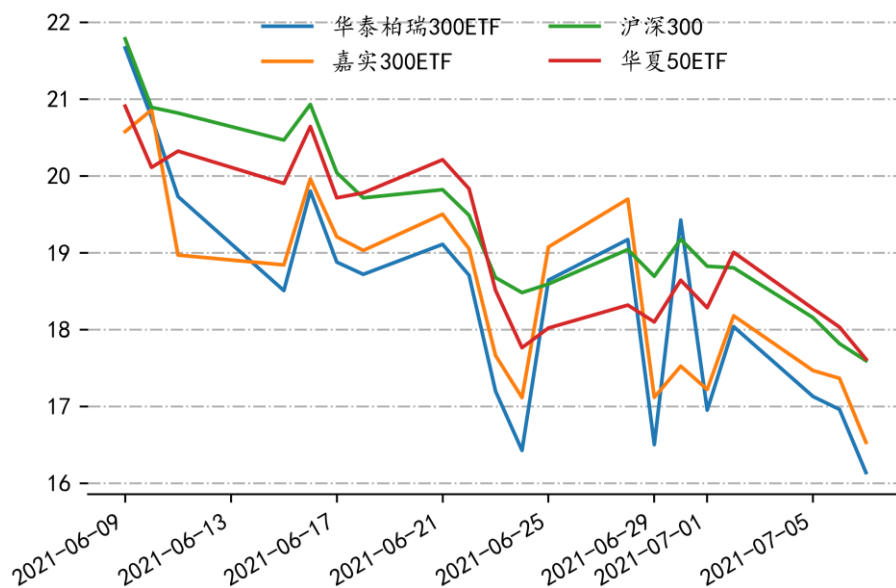
图4：股指期货次月合约年化贴水比例（%）



数据来源：wind, 财通证券研究所

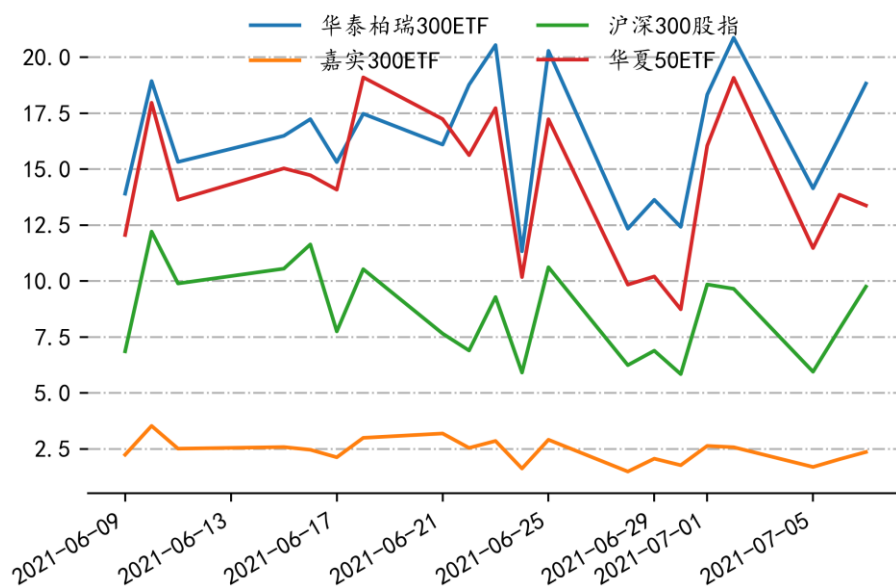
3、波动率

图5：各品种期权波动率



数据来源：wind，财通证券研究所

图6：各品种期权成交额(单位：亿元)



数据来源：wind，财通证券研究所

表9：华夏50ETF近十五日波动率

日期	VIX	HV	RV
2021-06-17	19.72	16.31	12.72
2021-06-18	19.78	16.04	17.09
2021-06-21	20.21	15.71	14.11
2021-06-22	19.83	15.58	11.74
2021-06-23	18.51	15.12	12.99
2021-06-24	17.76	14.81	10.42
2021-06-25	18.02	15.50	14.47
2021-06-28	18.32	15.10	10.61
2021-06-29	18.10	15.01	9.40
2021-06-30	18.64	14.69	12.25
2021-07-01	18.28	14.70	16.07
2021-07-02	19.01	19.90	11.52
2021-07-05	18.27	19.30	9.62
2021-07-06	18.03	18.75	14.04
2021-07-07	17.62	18.22	12.69

数据来源：wind，财通证券研究所

表10：华泰柏瑞300ETF近十五日波动率

日期	VIX	HV	RV
2021-06-17	18.88	15.45	12.78
2021-06-18	18.72	14.99	14.08
2021-06-21	19.11	14.54	14.34
2021-06-22	18.71	14.23	10.64
2021-06-23	17.20	13.99	11.70
2021-06-24	16.43	13.60	9.60
2021-06-25	18.64	14.49	12.67
2021-06-28	19.17	14.06	9.44
2021-06-29	16.50	14.20	9.17
2021-06-30	19.43	13.96	10.61
2021-07-01	16.95	13.53	15.65
2021-07-02	18.04	16.83	11.40
2021-07-05	17.13	16.32	8.93
2021-07-06	16.96	15.83	12.59
2021-07-07	16.14	15.86	12.62

数据来源：wind，财通证券研究所

表11：嘉实300ETF近十五日波动率

日期	VIX	HV	RV
2021-06-17	19.21	15.36	13.74
2021-06-18	19.03	14.90	14.31
2021-06-21	19.50	14.46	14.61
2021-06-22	19.05	14.13	10.96
2021-06-23	17.66	13.91	12.12
2021-06-24	17.11	13.51	10.24
2021-06-25	19.08	14.64	12.88
2021-06-28	19.70	14.20	9.61
2021-06-29	17.12	14.37	10.00
2021-06-30	17.52	14.14	10.86
2021-07-01	17.22	13.77	16.09
2021-07-02	18.18	16.40	10.96
2021-07-05	17.47	15.92	9.00
2021-07-06	17.37	15.44	13.86
2021-07-07	16.53	15.59	13.28

数据来源：wind，财通证券研究所

表12：沪深300近十五日波动率

日期	VIX	HV	RV
2021-06-17	20.04	15.81	13.64
2021-06-18	19.72	15.33	14.90
2021-06-21	19.82	14.89	14.04
2021-06-22	19.49	14.64	10.98
2021-06-23	18.68	14.32	11.87
2021-06-24	18.48	13.90	12.09
2021-06-25	18.59	14.86	12.90
2021-06-28	19.04	14.43	9.95
2021-06-29	18.69	14.71	10.71
2021-06-30	19.18	14.48	10.51
2021-07-01	18.82	14.04	15.52
2021-07-02	18.80	17.60	12.97
2021-07-05	18.16	17.07	10.84
2021-07-06	17.82	16.55	16.00
2021-07-07	17.60	16.63	11.47

数据来源：wind，财通证券研究所

表13：各期权品种波动率

日期	华泰柏瑞 300ETF	嘉实 300ETF	沪深 300	华夏 50ETF
2021-06-24	16.43	17.11	18.48	17.76
2021-06-25	18.64	19.08	18.59	18.02
2021-06-28	19.17	19.70	19.04	18.32
2021-06-29	16.50	17.12	18.69	18.10
2021-06-30	19.43	17.52	19.18	18.64
2021-07-01	16.95	17.22	18.82	18.28
2021-07-02	18.04	18.18	18.80	19.01
2021-07-05	17.13	17.47	18.16	18.27
2021-07-06	16.96	17.37	17.82	18.03
2021-07-07	16.14	16.53	17.60	17.62

数据来源：wind，财通证券研究所

表14：各期权品种成交额（单位：亿元）

日期	华泰柏瑞 300ETF	嘉实 300ETF	沪深 300 股指	华夏 50ETF
2021-06-24	11.33	1.62	5.91	10.18
2021-06-25	20.29	2.91	10.62	17.23
2021-06-28	12.34	1.49	6.24	9.84
2021-06-29	13.63	2.06	6.89	10.20
2021-06-30	12.42	1.77	5.84	8.74
2021-07-01	18.33	2.63	9.85	16.05
2021-07-02	20.87	2.58	9.65	19.08
2021-07-05	14.14	1.69	5.95	11.47
2021-07-06	16.46	2.04	7.86	13.86
2021-07-07	18.82	2.36	9.75	13.37

数据来源：wind，财通证券研究所

4、PCR

表15：各期权品种成交额PCR

日期	华泰柏瑞 300ETF	嘉实 300ETF	沪深 300 股指	华夏 50ETF
2021-06-24	1.076	0.830	0.575	0.955
2021-06-25	0.596	0.505	0.414	0.578
2021-06-28	0.594	0.583	0.453	0.616
2021-06-29	0.832	0.735	0.558	0.759
2021-06-30	0.769	0.676	0.415	0.654
2021-07-01	0.916	0.923	0.608	0.677
2021-07-02	1.638	1.583	1.031	1.420
2021-07-05	1.389	1.633	0.984	1.504
2021-07-06	1.180	1.206	0.914	1.382
2021-07-07	0.690	1.027	0.611	0.957

数据来源：wind，财通证券研究所

表16: 各期权品种成交量PCR

日期	华泰柏瑞 300ETF	嘉实 300ETF	沪深 300 股指	华夏 50ETF
2021-06-24	0.992	0.825	0.653	0.836
2021-06-25	0.788	0.712	0.570	0.666
2021-06-28	0.672	0.619	0.565	0.620
2021-06-29	0.829	0.735	0.552	0.714
2021-06-30	0.743	0.714	0.468	0.624
2021-07-01	0.879	0.826	0.502	0.636
2021-07-02	1.074	0.869	0.674	0.863
2021-07-05	1.044	1.115	0.563	0.884
2021-07-06	0.978	0.913	0.709	0.886
2021-07-07	0.806	0.967	0.646	0.821

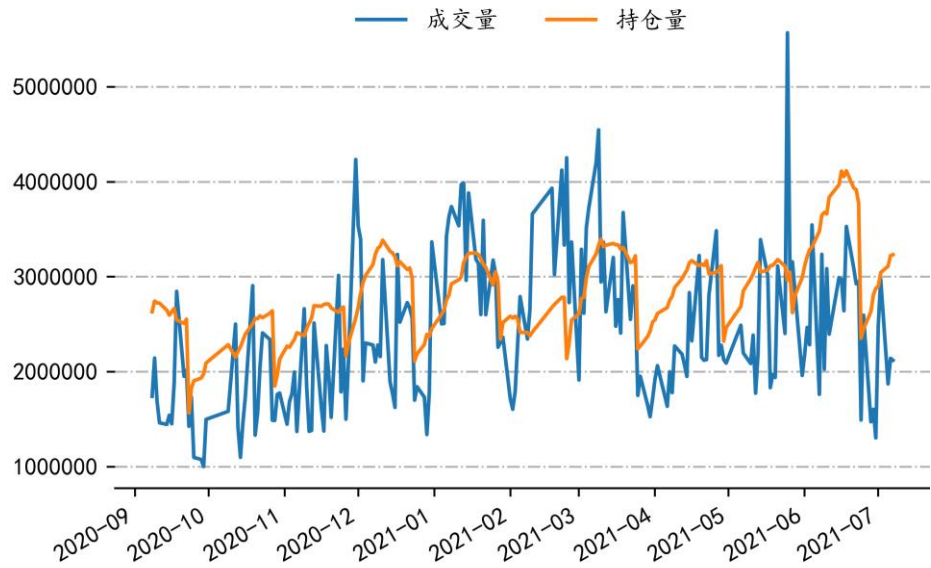
数据来源: wind, 财通证券研究所

表17: 各期权品种持仓PCR

日期	华泰柏瑞 300ETF	嘉实 300ETF	沪深 300 股指	华夏 50ETF
2021-06-24	1.021	0.789	0.637	0.731
2021-06-25	1.002	0.799	0.646	0.759
2021-06-28	0.956	0.758	0.640	0.703
2021-06-29	0.880	0.702	0.613	0.667
2021-06-30	0.880	0.734	0.614	0.660
2021-07-01	0.916	0.701	0.638	0.684
2021-07-02	0.864	0.704	0.600	0.639
2021-07-05	0.847	0.726	0.610	0.620
2021-07-06	0.834	0.697	0.603	0.609
2021-07-07	0.926	0.780	0.660	0.632

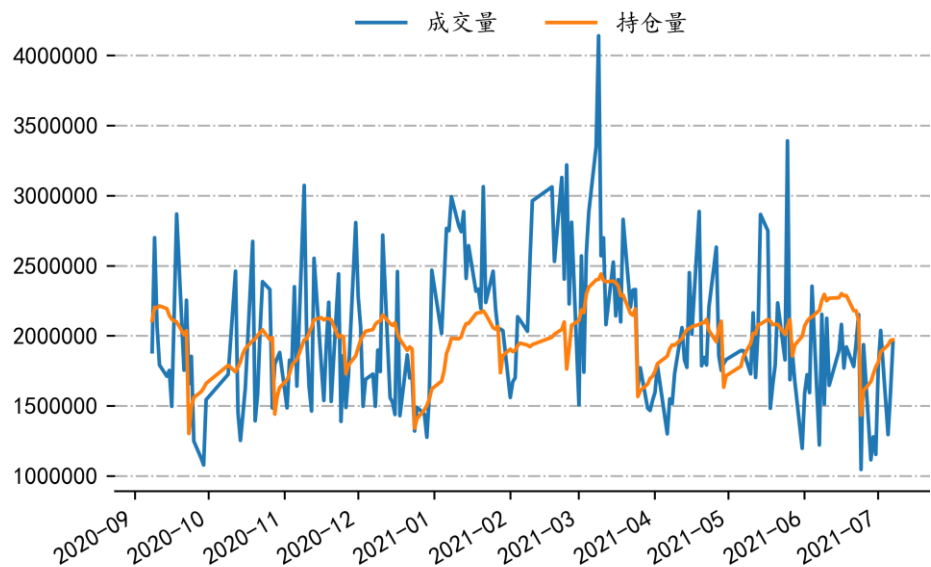
数据来源: wind, 财通证券研究所

图7：50ETF期权持仓量&成交量



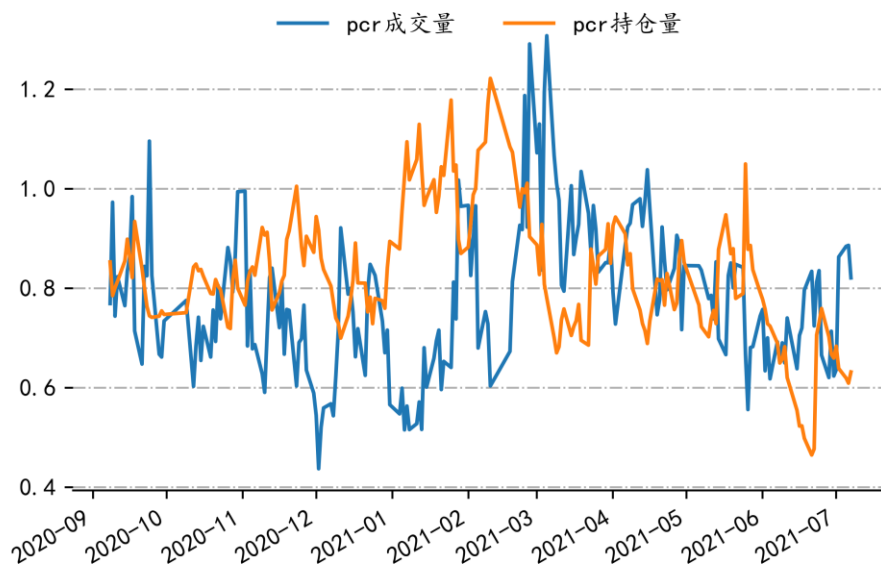
数据来源：wind, 财通证券研究所

图8：300ETF期权持仓量&成交量



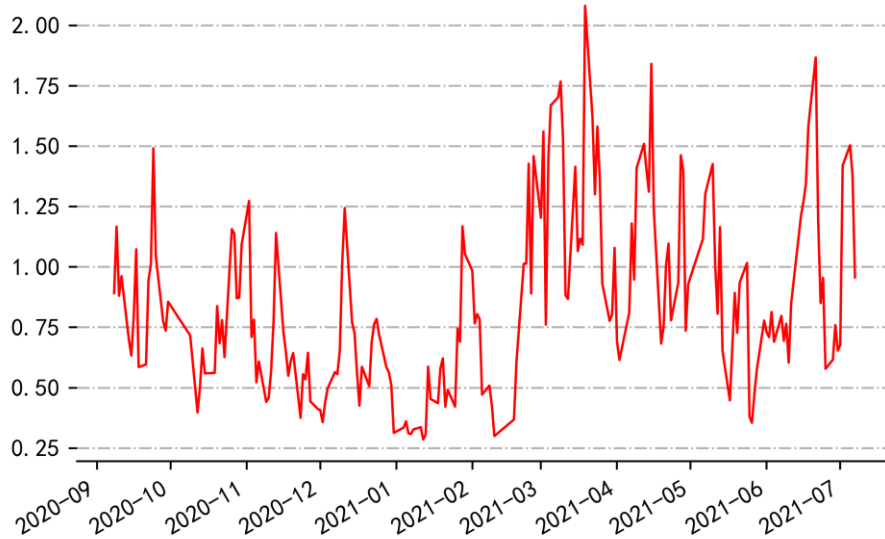
数据来源：wind, 财通证券研究所

图9：50ETF期权PCR(成交量)&PCR(持仓量)



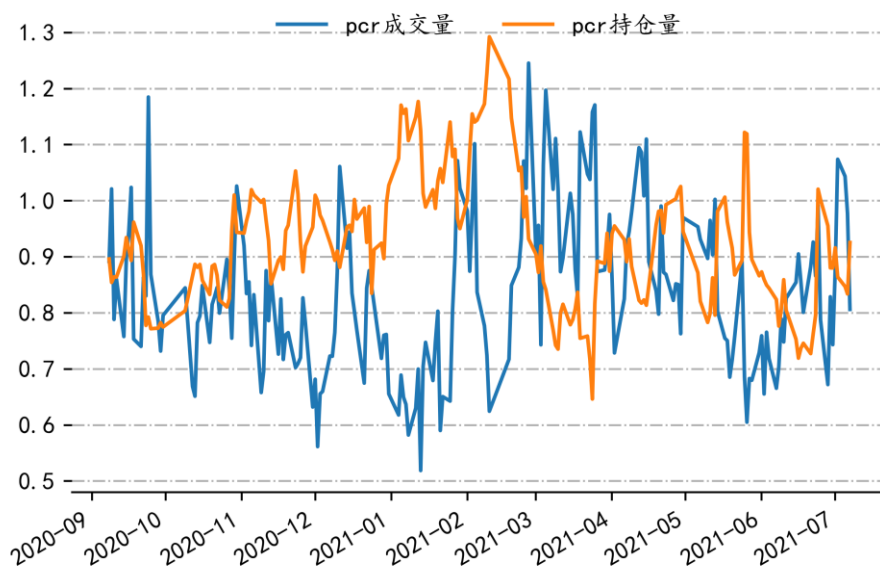
数据来源：wind, 财通证券研究所

图10：50ETF期权成交额PCR



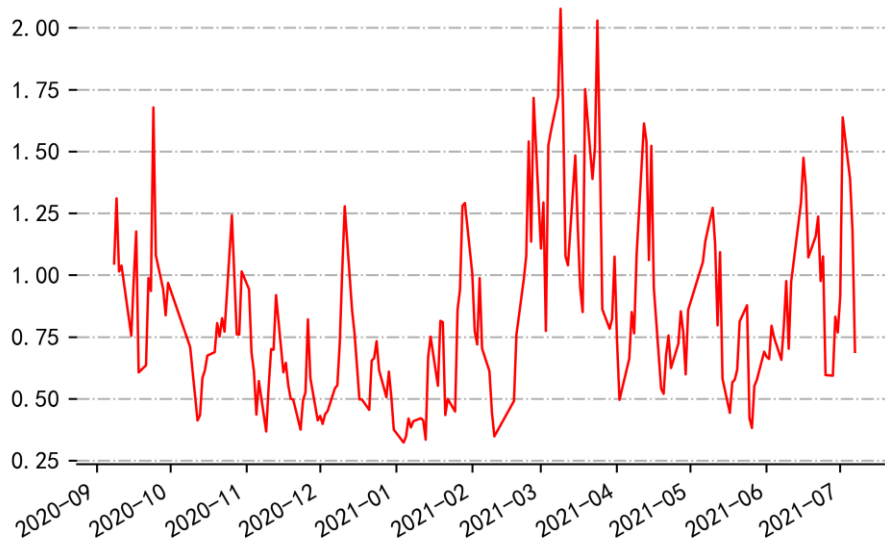
数据来源：wind, 财通证券研究所

图11: 300ETF期权PCR(成交量)&PCR(持仓量)



数据来源: wind, 财通证券研究所

图12: 300ETF期权成交额PCR



数据来源: wind, 财通证券研究所

信息披露**分析师承诺**

作者具有中国证券业协会授予的证券投资咨询执业资格，并注册为证券分析师，具备专业胜任能力，保证报告所采用的数据均来自合规渠道，分析逻辑基于作者的职业理解。本报告清晰地反映了作者的研究观点，力求独立、客观和公正，结论不受任何第三方的授意或影响，作者也不会因本报告中的具体推荐意见或观点而直接或间接收到任何形式的补偿。

资质声明

财通证券股份有限公司具备中国证券监督管理委员会许可的证券投资咨询业务资格。

公司评级

买入：我们预计未来 6 个月内，个股相对大盘涨幅在 15% 以上；
增持：我们预计未来 6 个月内，个股相对大盘涨幅介于 5% 与 15% 之间；
中性：我们预计未来 6 个月内，个股相对大盘涨幅介于 -5% 与 5% 之间；
减持：我们预计未来 6 个月内，个股相对大盘涨幅介于 -5% 与 -15% 之间；
卖出：我们预计未来 6 个月内，个股相对大盘涨幅低于 -15%。

行业评级

增持：我们预计未来 6 个月内，行业整体回报高于市场整体水平 5% 以上；
中性：我们预计未来 6 个月内，行业整体回报介于市场整体水平 -5% 与 5% 之间；
减持：我们预计未来 6 个月内，行业整体回报低于市场整体水平 -5% 以下。

免责声明

本报告仅供财通证券股份有限公司的客户使用。本公司不会因接收人收到本报告而视其为本公司的当然客户。

本报告的信息来源于已公开的资料，本公司不保证该等信息的准确性、完整性。本报告所载的资料、工具、意见及推测只提供给客户作参考之用，并非作为或被视为出售或购买证券或其他投资标的邀请或向他人作出邀请。

本报告所载的资料、意见及推测仅反映本公司于发布本报告当日的判断，本报告所指的证券或投资标的价格、价值及投资收入可能会波动。在不同时期，本公司可发出与本报告所载资料、意见及推测不一致的报告。

本公司通过信息隔离墙对可能存在利益冲突的业务部门或关联机构之间的信息流动进行控制。因此，客户应注意，在法律许可的情况下，本公司及其所属关联机构可能会持有报告中提到的公司所发行的证券或期权并进行证券或期权交易，也可能为这些公司提供或者争取提供投资银行、财务顾问或者金融产品等相关服务。在法律许可的情况下，本公司的员工可能担任本报告所提到的公司的董事。

本报告中所指的投资及服务可能不适合个别客户，不构成客户私人咨询建议。在任何情况下，本报告中的信息或所表述的意见均不构成对任何人的投资建议。在任何情况下，本公司不对任何人使用本报告中的任何内容所引致的任何损失负任何责任。

本报告仅作为客户作出投资决策和公司投资顾问为客户提供投资建议的参考。客户应当独立作出投资决策，而基于本报告作出任何投资决定或就本报告要求任何解释前应咨询所在证券机构投资顾问和服务人员的意见；

本报告的版权归本公司所有，未经书面许可，任何机构和个人不得以任何形式翻版、复制、发表或引用，或再次分发给任何其他人，或以任何侵犯本公司版权的其他方式使用。